

# Sky-Map

## Aviation Moving Map



## Multi Function Display

Originalgröße



158,8 x 139,7 x 62,7 mm



- **Perfekte Navigation**

Über die eigene Position im Bilde zu sein ist gerade bei komplexen Luftraumstrukturen und hoher Verkehrsdichte ein muss ! Sky-Map MFD zeigt Ihre Position auf den Ihnen vertrauten und offiziellen Luftfahrtkarten.



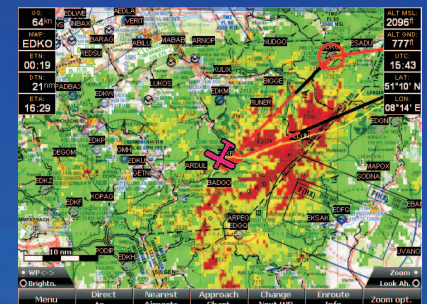
- **Anflugkarten**

Bei Annäherung an einen Flugplatz der geplanten Route wird die Anflugkarte automatisch eingeblendet. Anflugkarten können auch jederzeit als Vorschau angezeigt werden.



- **Terrainwarnung**

Zur Visualisierung des Terrains wird die Differenz zwischen Flughöhe und Geländehöhe farbig transparent über der Karte dargestellt.



# Sonne ? Kein Problem !

Voll Sonnenlichttaugliches High Brightness Display  
Optimal entspiegelt, kein Touchscreen

Konfigurierbare  
Infopanels

Schnittstelle für  
USB-Stick zur  
automatischen  
Installation von  
Karten, Updates  
und Routen



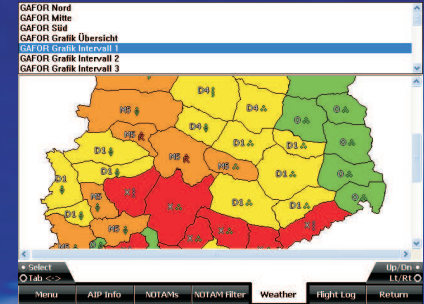
Großer  
Ablesewinkel damit  
Pilot und Copilot  
das Display  
problemlos ablesen  
können

Drehknöpfe und  
Tasten werden  
funktionsabhängig  
beschriftet

Intuitives Handling mit richtigen  
Tasten und Drehknöpfen die Sie  
auch noch bedienen können wenn's  
mal wieder etwas turbulent ist..

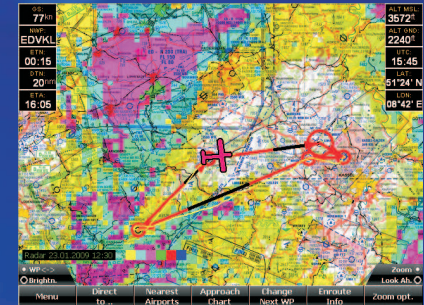
- **Wetterbriefing**

Mittels pc\_met Zugang und GPRS Modem können vor dem Flug die aktuellen Wetterinformation wie **GAFOR**, **METAR**, **TAF**, Satellitenbilder usw. abgerufen werden.



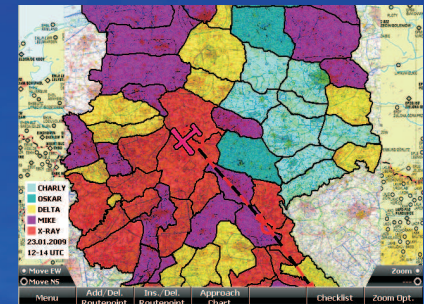
- **Niederschlagsradar**

Das Niederschlagsradarbild aus pc\_met kann transparent über der Karte eingeblendet werden (unbegrenzt zoombar). Mittels Satellitenmodem ist eine zyklische Aktualisierung (z.B. alle 15 min.) im Flug möglich.

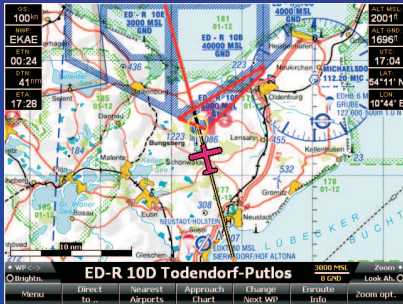


- **GAFOR Overlay**

Zur besseren Einschätzung wie das Wetter entlang einer geplanten Route ist, lässt sich die **GAFOR Grafik** transparent über die Karte legen.

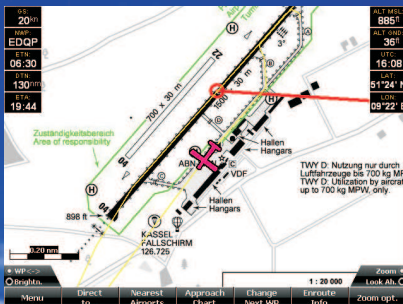






## • Luftraumwarnung

Bei Annäherung an einen anderen Luftraum warnt Sky-Map Sie durch hervorgehobene Darstellung der Luftraumgrenzen und Luftraumdaten. Eine akustische Warnung kann in das Interkom eingespeist werden.



## • Flugplatzkarte

Wie bei der Anflugkarte wird auch automatisch auf die Flugplatzkarte gezoomt. Damit Sie auch beim Rollen bestens über Ihre Position informiert sind.

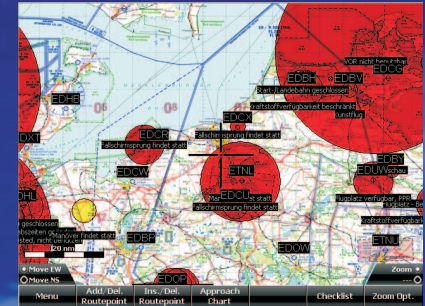


## • FLARM Kollisionswarnung

Sky-Map MFD kann Kollisionswarnungen externer Systeme (z.B. FLARM, andere in Vorbereitung) visualisieren. Je nach System werden Höhe, Entfernung und Abstand angezeigt.

- **Notams**

Ebenso wie die Wetterdaten können auch die aktuellen Notams abgerufen und in Listenform (wahlweise gefiltert) oder als Overlay auf der Karte dargestellt werden.



- **Künstlicher Horizont**

Mit der AHRS Option enthält das MFD bereits die Sensoren für die Lage im Raum sowie die barometrische Höhe und die Airspeed.



- **Split Screen**

Die “Glascockpit” Anzeige kann auch zusammen mit der “Moving Map” Anzeige erfolgen. Der Bildschirm wird dazu horizontal geteilt.



Zu beziehen bei:

[www.sky-map.de](http://www.sky-map.de)

[info@sky-map.de](mailto:info@sky-map.de)